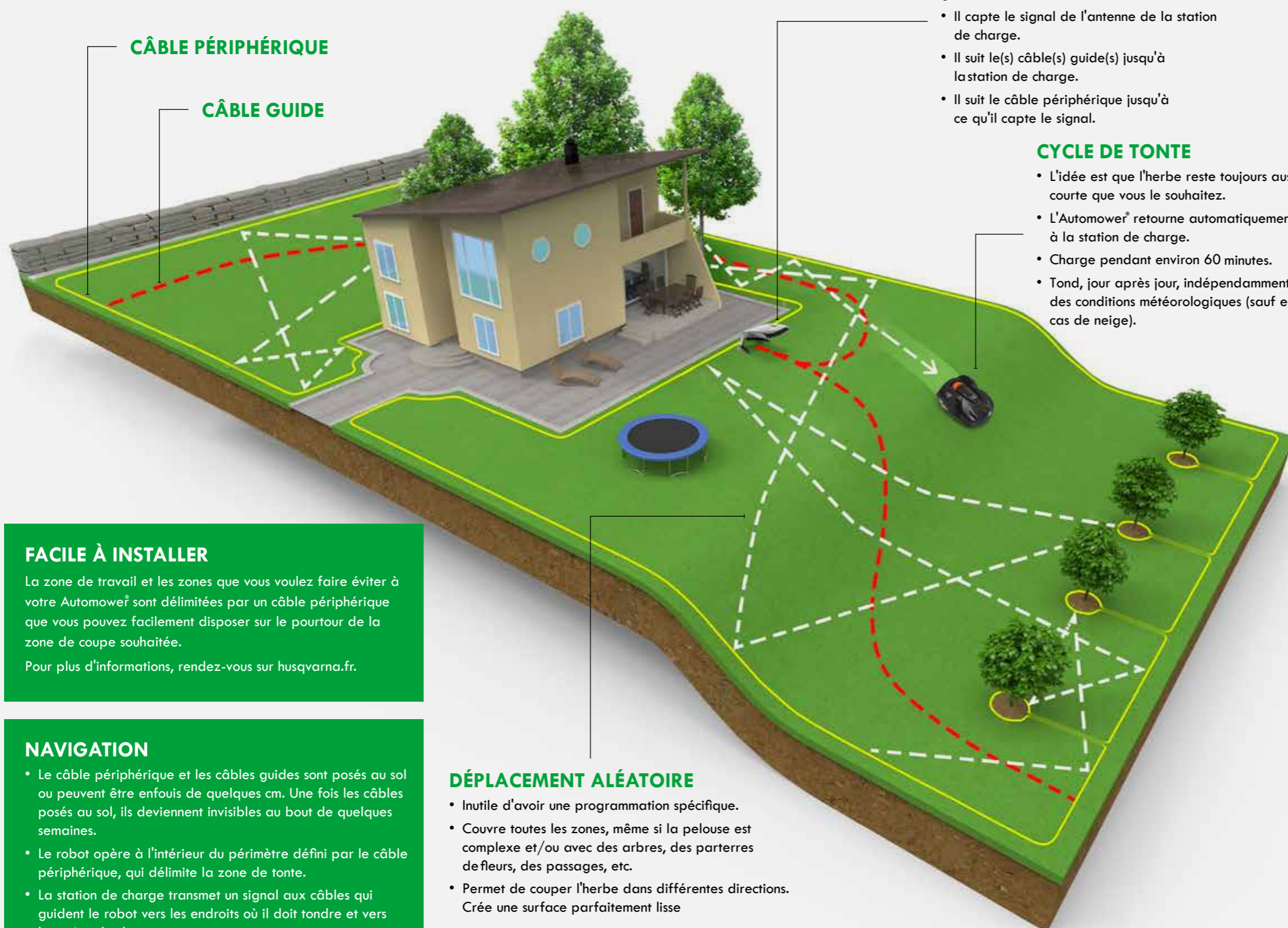




HUSQVARNA AUTOMOWER COMMENT ÇA MARCHE ?



CÂBLE PÉRIPHÉRIQUE

CÂBLE GUIDE

RECHARGE

Lorsqu'il est temps de recharger sa batterie, le robot retourne à sa station de charge grâce à l'une de ces trois méthodes

- Il capte le signal de l'antenne de la station de charge.
- Il suit le(s) câble(s) guide(s) jusqu'à la station de charge.
- Il suit le câble périphérique jusqu'à ce qu'il capte le signal.

CYCLE DE TONTE

- L'idée est que l'herbe reste toujours aussi courte que vous le souhaitez.
- L'Automower® retourne automatiquement à la station de charge.
- Charge pendant environ 60 minutes.
- Tond, jour après jour, indépendamment des conditions météorologiques (sauf en cas de neige).

DÉPLACEMENT ALÉATOIRE

- Inutile d'avoir une programmation spécifique.
- Couvre toutes les zones, même si la pelouse est complexe et/ou avec des arbres, des parterres de fleurs, des passages, etc.
- Permet de couper l'herbe dans différentes directions. Crée une surface parfaitement lisse

FACILE À INSTALLER

La zone de travail et les zones que vous voulez faire éviter à votre Automower® sont délimitées par un câble périphérique que vous pouvez facilement disposer sur le pourtour de la zone de coupe souhaitée.

Pour plus d'informations, rendez-vous sur husqvarna.fr.

NAVIGATION

- Le câble périphérique et les câbles guides sont posés au sol ou peuvent être enfouis de quelques cm. Une fois les câbles posés au sol, ils deviennent invisibles au bout de quelques semaines.
- Le robot opère à l'intérieur du périmètre défini par le câble périphérique, qui délimite la zone de tonte.
- La station de charge transmet un signal aux câbles qui guident le robot vers les endroits où il doit tondre et vers la station de charge.

TECHNIQUE DE COUPE EFFICACE

- L'herbe est coupée à l'aide de trois lames aiguisées.
- Les trois lames sont montées sur un disque et sont facilement remplaçables.
- Les lames peuvent pivoter vers l'intérieur du disque et se rétracter pour limiter les dommages et éviter qu'elles percutent des objets (des pierres, des branches, etc.).
- L'herbe tondu est tellement fine et courte qu'il est inutile de la ramasser.

UN RÉSULTAT DE TONTE EXCEPTIONNEL

L'Automower utilise des lames de type rasoir qui donnent à votre pelouse une vitalité et un aspect verdoyant incomparables. Les résidus d'herbe deviennent un engrais naturel et permettent de maintenir des pelouses luxuriantes et sans mousse.

CAPTEURS DE COLLISION/SOULÈVEMENT

Les capteurs de collision et de soulèvement renforcent la sécurité. Lorsque le robot percute un objet, il fait marche arrière, tourne et choisit une autre direction. Si l'Automower est soulevé, le disque de lames et le robot s'arrêtent immédiatement.

VOICI COMMENT CALCULER L'INCLINAISON DE VOTRE PELOUSE

Placez un niveau à bulle sur le sol et maintenez-le horizontalement. Mesurez la distance jusqu'au sol depuis l'extrémité du niveau à bulle qui ne touche pas le sol. Divisez ensuite cette distance par la longueur du niveau. Le résultat obtenu correspond au pourcentage d'inclinaison. Exemple : Si la distance est de 10 cm et la longueur du niveau de 50 cm, l'inclinaison est de 20 %.

